

ФОРМА

графического описания местоположения границ населённых пунктов,
территориальных зон, особо охраняемых природных территорий,
зон с особыми условиями использования территорий

ОПИСАНИЕ МЕСТОПОЛОЖЕНИЯ ГРАНИЦ¹

Территориальная зона Сх1

(наименование объекта местоположение границ, которого описано (далее - объект)

"Зона сельскохозяйственного использования в границах населенного пункта"

Раздел 1

Сведения об объекте		
№ п/п	Характеристики объекта	Описание характеристик
1	2	3
1.	Местоположение объекта ²	Самарская область, Сергиевский район, сельское поселение Светлодольск, поселок Новая Елховка
2.	Площадь объекта +/- величина погрешности определения площади (Р +/- Дельта Р) ³	648339±282 кв.м
3.	Иные характеристики объекта ⁴	

Раздел 2

Сведения о местоположении границ объекта ⁵					
1. Система координат: МСК-63					
2. Сведения о характерных точках границ объекта					
Обозначение характерных точек границ	Координаты, м		Метод определения координат характерной точки ⁶	Средняя квадратическая погрешность положения характерной точки (Мт), м	Описание ⁷ обозначения точки (при наличии)
	Х	У			
1	2	3	4	5	6
1	453937.56	2234827.51	Картометрический метод	0.1	-
2	454069.16	2234902.75	Картометрический метод	0.1	-
3	454025.29	2234979.49	Картометрический метод	0.1	-
4	453910.14	2234971.14	Картометрический метод	0.1	-
5	453905.13	2235036.94	Картометрический метод	0.1	-
6	453904.41	2235045.43	Картометрический метод	0.1	-
7	453902.03	2235073.64	Картометрический метод	0.1	-
8	454042.91	2235084.27	Картометрический метод	0.1	-
9	454045.06	2235056.13	Картометрический метод	0.1	-
10	454048.54	2235056.39	Картометрический метод	0.1	-
11	454108.64	2235041.50	Картометрический метод	0.1	-
12	454089.73	2235072.42	Картометрический метод	0.1	-
13	454115.75	2235087.51	Картометрический метод	0.1	-
14	454086.76	2235134.92	Картометрический метод	0.1	-
15	454086.62	2235135.14	Картометрический метод	0.1	-
16	454084.16	2235139.17	Картометрический метод	0.1	-
17	454072.83	2235157.68	Картометрический метод	0.1	-
18	454048.14	2235142.60	Картометрический метод	0.1	-
19	454034.44	2235165.07	Картометрический метод	0.1	-
20	454022.97	2235159.42	Картометрический метод	0.1	-
21	454005.38	2235150.78	Картометрический метод	0.1	-
22	454012.51	2235139.25	Картометрический метод	0.1	-
23	454015.86	2235097.34	Картометрический метод	0.1	-
24	453941.07	2235091.65	Картометрический метод	0.1	-
25	453936.66	2235149.50	Картометрический метод	0.1	-
26	453991.48	2235173.27	Картометрический метод	0.1	-
27	453999.79	2235159.20	Картометрический метод	0.1	-
28	454009.27	2235164.64	Картометрический метод	0.1	-
29	454017.08	2235168.28	Картометрический метод	0.1	-
30	454013.00	2235175.13	Картометрический метод	0.1	-
31	454010.99	2235179.08	Картометрический метод	0.1	-
32	454017.97	2235182.25	Картометрический метод	0.1	-
33	454020.99	2235177.48	Картометрический метод	0.1	-
34	454030.63	2235183.93	Картометрический метод	0.1	-
35	454027.71	2235188.02	Картометрический метод	0.1	-
36	454022.44	2235186.00	Картометрический метод	0.1	-
37	454015.82	2235197.50	Картометрический метод	0.1	-
38	454039.75	2235212.14	Картометрический метод	0.1	-
39	454027.34	2235232.11	Картометрический метод	0.1	-
40	454036.10	2235236.93	Картометрический метод	0.1	-
41	454075.34	2235262.20	Картометрический метод	0.1	-
42	454075.42	2235262.08	Картометрический метод	0.1	-
43	454083.67	2235267.35	Картометрический метод	0.1	-
44	454104.82	2235233.39	Картометрический метод	0.1	-
45	454188.63	2235281.98	Картометрический метод	0.1	-
46	454201.86	2235260.75	Картометрический метод	0.1	-
47	454204.99	2235091.46	Картометрический метод	0.1	-
48	454227.97	2235112.15	Картометрический метод	0.1	-
49	454228.93	2235119.65	Картометрический метод	0.1	-
50	454228.54	2235121.57	Картометрический метод	0.1	-
51	454233.81	2235124.46	Картометрический метод	0.1	-
52	454237.00	2235125.97	Картометрический метод	0.1	-
53	454238.30	2235126.82	Картометрический метод	0.1	-
54	454238.55	2235137.51	Картометрический метод	0.1	-
55	454232.97	2235143.89	Картометрический метод	0.1	-
56	454234.17	2235150.01	Картометрический метод	0.1	-
57	454237.24	2235151.55	Картометрический метод	0.1	-
58	454242.48	2235150.97	Картометрический метод	0.1	-
59	454244.93	2235153.43	Картометрический метод	0.1	-
60	454247.08	2235154.97	Картометрический метод	0.1	-
61	454250.47	2235154.99	Картометрический метод	0.1	-
62	454253.99	2235152.55	Картометрический метод	0.1	-
63	454255.30	2235161.31	Картометрический метод	0.1	-
64	454255.33	2235170.25	Картометрический метод	0.1	-
65	454253.59	2235180.34	Картометрический метод	0.1	-
66	454255.57	2235187.56	Картометрический метод	0.1	-
67	454257.00	2235191.99	Картометрический метод	0.1	-
68	454270.23	2235194.94	Картометрический метод	0.1	-
69	454268.89	2235202.03	Картометрический метод	0.1	-
70	454285.44	2235208.07	Картометрический метод	0.1	-
71	454285.83	2235243.66	Картометрический метод	0.1	-
72	454273.55	2235264.82	Картометрический метод	0.1	-
73	454217.17	2235260.42	Картометрический метод	0.1	-
74	454214.15	2235277.00	Картометрический метод	0.1	-
75	454268.77	2235286.98	Картометрический метод	0.1	-
76	454280.77	2235289.15	Картометрический метод	0.1	-
77	454268.28	2235302.91	Картометрический метод	0.1	-
78	454267.11	2235315.77	Картометрический метод	0.1	-
79	454262.29	2235325.73	Картометрический метод	0.1	-
80	454259.76	2235332.42	Картометрический метод	0.1	-

Сведения о местоположении границ объекта ⁵					
1. Система координат: МСК-63					
2. Сведения о характерных точках границ объекта					
Обозначение характерных точек границ	Координаты, м		Метод определения координат характерной точки ⁶	Средняя квадратическая погрешность положения характерной точки (Мт), м	Описание ⁷ обозначения точки (при наличии)
	Х	У			
1	2	3	4	5	6
81	454243.42	2235375.56	Картометрический метод	0.1	-
82	454246.17	2235423.30	Картометрический метод	0.1	-
83	454249.46	2235456.22	Картометрический метод	0.1	-
84	454245.07	2235473.24	Картометрический метод	0.1	-
85	454240.12	2235481.47	Картометрический метод	0.1	-
86	454239.03	2235492.44	Картометрический метод	0.1	-
87	454235.29	2235501.93	Картометрический метод	0.1	-
88	454228.94	2235502.83	Картометрический метод	0.1	-
89	454206.98	2235498.64	Картометрический метод	0.1	-
90	454204.11	2235500.48	Картометрический метод	0.1	-
91	454200.23	2235503.45	Картометрический метод	0.1	-
92	454199.61	2235503.33	Картометрический метод	0.1	-
93	454187.41	2235513.29	Картометрический метод	0.1	-
94	454181.37	2235529.76	Картометрический метод	0.1	-
95	454174.78	2235537.44	Картометрический метод	0.1	-
96	454152.81	2235552.80	Картометрический метод	0.1	-
97	454163.80	2235556.64	Картометрический метод	0.1	-
98	454178.08	2235562.68	Картометрический метод	0.1	-
99	454185.76	2235570.91	Картометрический метод	0.1	-
100	454204.98	2235587.92	Картометрический метод	0.1	-
101	454207.73	2235596.70	Картометрический метод	0.1	-
102	454192.90	2235621.95	Картометрический метод	0.1	-
103	454187.41	2235632.92	Картометрический метод	0.1	-
104	454173.68	2235649.93	Картометрический метод	0.1	-
105	454172.90	2235665.95	Картометрический метод	0.1	-
106	454161.60	2235678.47	Картометрический метод	0.1	-
107	454161.05	2235709.74	Картометрический метод	0.1	-
108	454178.62	2235721.82	Картометрический метод	0.1	-
109	454177.52	2235733.89	Картометрический метод	0.1	-
110	454163.80	2235748.16	Картометрический метод	0.1	-
111	454162.15	2235757.48	Картометрический метод	0.1	-
112	454181.92	2235803.58	Картометрический метод	0.1	-
113	454180.82	2235823.34	Картометрический метод	0.1	-
114	454181.92	2235850.22	Картометрический метод	0.1	-
115	454197.85	2235885.34	Картометрический метод	0.1	-
116	454206.63	2235910.04	Картометрический метод	0.1	-
117	454213.76	2235962.17	Картометрический метод	0.1	-
118	454204.98	2235983.02	Картометрический метод	0.1	-
119	454203.88	2236002.77	Картометрический метод	0.1	-
120	454212.12	2236008.81	Картометрический метод	0.1	-
121	454208.28	2236021.43	Картометрический метод	0.1	-
122	454202.02	2236036.68	Картометрический метод	0.1	-
123	454206.63	2236052.33	Картометрический метод	0.1	-
124	454212.79	2236054.53	Картометрический метод	0.1	-
125	454217.62	2236061.56	Картометрический метод	0.1	-
126	454214.11	2236069.03	Картометрический метод	0.1	-
127	454203.99	2236076.06	Картометрический метод	0.1	-
128	454196.96	2236088.80	Картометрический метод	0.1	-
129	454189.92	2236103.31	Картометрический метод	0.1	-
130	454189.04	2236133.63	Картометрический метод	0.1	-
131	454197.84	2236143.30	Картометрический метод	0.1	-
132	454209.27	2236149.45	Картометрический метод	0.1	-
133	454226.52	2236151.07	Картометрический метод	0.1	-
134	454243.42	2236170.14	Картометрический метод	0.1	-
135	454229.59	2236181.92	Картометрический метод	0.1	-
136	454208.82	2236203.62	Картометрический метод	0.1	-
137	454197.85	2236212.40	Картометрический метод	0.1	-
138	454191.26	2236232.15	Картометрический метод	0.1	-
139	454182.91	2236255.45	Картометрический метод	0.1	-
140	454153.96	2236278.40	Картометрический метод	0.1	-
141	454060.63	2236283.31	Картометрический метод	0.1	-
142	453915.89	2236307.52	Картометрический метод	0.1	-
143	453894.93	2236291.16	Картометрический метод	0.1	-
144	453874.87	2236261.74	Картометрический метод	0.1	-
145	453861.75	2236260.08	Картометрический метод	0.1	-
146	453835.94	2236209.99	Картометрический метод	0.1	-
147	453778.39	2235700.67	Картометрический метод	0.1	-
148	453789.71	2235247.51	Картометрический метод	0.1	-
149	453797.91	2235194.44	Картометрический метод	0.1	-
150	453822.03	2235115.26	Картометрический метод	0.1	-
151	453850.17	2235045.01	Картометрический метод	0.1	-
152	453865.89	2235005.79	Картометрический метод	0.1	-
1	453937.56	2234827.51	Картометрический метод	0.1	-
153	454573.68	2234569.81	Картометрический метод	0.1	-
154	454574.04	2234570.22	Картометрический метод	0.1	-
155	454667.84	2234676.77	Картометрический метод	0.1	-
156	454809.86	2234838.10	Картометрический метод	0.1	-
157	454821.30	2234851.65	Картометрический метод	0.1	-
158	454862.10	2234897.44	Картометрический метод	0.1	-

Сведения о местоположении границ объекта ⁵					
1. Система координат: МСК-63					
2. Сведения о характерных точках границ объекта					
Обозначение характерных точек границ	Координаты, м		Метод определения координат характерной точки ⁶	Средняя квадратическая погрешность положения характерной точки (Мт), м	Описание ⁷ обозначения точки (при наличии)
	Х	У			
1	2	3	4	5	6
159	454861.51	2234898.20	Картометрический метод	0.1	-
160	454860.59	2234899.38	Картометрический метод	0.1	-
161	454726.37	2235072.19	Картометрический метод	0.1	-
162	454718.66	2235082.13	Картометрический метод	0.1	-
163	454647.48	2235177.36	Картометрический метод	0.1	-
164	454603.12	2235173.43	Картометрический метод	0.1	-
165	454341.92	2235072.28	Картометрический метод	0.1	-
166	454339.31	2235076.92	Картометрический метод	0.1	-
167	454339.12	2235077.26	Картометрический метод	0.1	-
168	454339.11	2235077.44	Картометрический метод	0.1	-
169	454339.07	2235078.53	Картометрический метод	0.1	-
170	454335.38	2235075.38	Картометрический метод	0.1	-
171	454319.57	2235071.61	Картометрический метод	0.1	-
172	454312.58	2235074.26	Картометрический метод	0.1	-
173	454310.61	2235075.01	Картометрический метод	0.1	-
174	454308.88	2235077.03	Картометрический метод	0.1	-
175	454308.47	2235074.64	Картометрический метод	0.1	-
176	454305.09	2235054.95	Картометрический метод	0.1	-
177	454303.42	2235045.17	Картометрический метод	0.1	-
178	454303.00	2235042.76	Картометрический метод	0.1	-
179	454304.40	2235043.27	Картометрический метод	0.1	-
180	454313.51	2235046.61	Картометрический метод	0.1	-
181	454327.16	2235039.82	Картометрический метод	0.1	-
182	454329.96	2235030.91	Картометрический метод	0.1	-
183	454318.58	2235025.02	Картометрический метод	0.1	-
184	454308.94	2235017.97	Картометрический метод	0.1	-
185	454308.74	2235004.54	Картометрический метод	0.1	-
186	454323.39	2234991.07	Картометрический метод	0.1	-
187	454334.79	2234984.48	Картометрический метод	0.1	-
188	454339.02	2234971.47	Картометрический метод	0.1	-
189	454339.93	2234955.65	Картометрический метод	0.1	-
190	454341.25	2234952.83	Картометрический метод	0.1	-
191	454415.58	2235007.27	Картометрический метод	0.1	-
192	454427.82	2235016.25	Картометрический метод	0.1	-
193	454459.71	2234954.64	Картометрический метод	0.1	-
194	454492.61	2234891.05	Картометрический метод	0.1	-
195	454504.94	2234860.28	Картометрический метод	0.1	-
196	454532.14	2234792.43	Картометрический метод	0.1	-
197	454603.67	2234613.95	Картометрический метод	0.1	-
198	454557.54	2234594.65	Картометрический метод	0.1	-
199	454501.56	2234734.35	Картометрический метод	0.1	-
200	454502.37	2234741.49	Картометрический метод	0.1	-
201	454505.36	2234757.03	Картометрический метод	0.1	-
202	454504.46	2234761.31	Картометрический метод	0.1	-
203	454502.59	2234763.97	Картометрический метод	0.1	-
204	454500.90	2234764.07	Картометрический метод	0.1	-
205	454500.33	2234759.93	Картометрический метод	0.1	-
206	454499.75	2234755.80	Картометрический метод	0.1	-
207	454498.38	2234753.38	Картометрический метод	0.1	-
208	454496.98	2234751.40	Картометрический метод	0.1	-
209	454495.04	2234748.51	Картометрический метод	0.1	-
210	454492.86	2234745.46	Картометрический метод	0.1	-
211	454488.50	2234740.06	Картометрический метод	0.1	-
212	454484.37	2234737.99	Картометрический метод	0.1	-
213	454482.42	2234735.80	Картометрический метод	0.1	-
214	454479.55	2234732.47	Картометрический метод	0.1	-
215	454477.37	2234727.19	Картометрический метод	0.1	-
216	454479.21	2234724.66	Картометрический метод	0.1	-
217	454478.63	2234722.59	Картометрический метод	0.1	-
218	454476.45	2234720.98	Картометрический метод	0.1	-
219	454475.99	2234717.65	Картометрический метод	0.1	-
220	454474.07	2234713.89	Картометрический метод	0.1	-
221	454473.67	2234707.29	Картометрический метод	0.1	-
222	454471.95	2234702.70	Картометрический метод	0.1	-
223	454469.31	2234697.53	Картометрический метод	0.1	-
224	454469.15	2234694.04	Картометрический метод	0.1	-
225	454465.50	2234690.41	Картометрический метод	0.1	-
226	454461.24	2234686.58	Картометрический метод	0.1	-
227	454460.23	2234683.85	Картометрический метод	0.1	-
228	454457.93	2234683.80	Картометрический метод	0.1	-
229	454449.57	2234676.17	Картометрический метод	0.1	-
230	454446.66	2234675.99	Картометрический метод	0.1	-
231	454444.22	2234673.54	Картометрический метод	0.1	-
232	454441.95	2234671.01	Картометрический метод	0.1	-
233	454441.75	2234670.75	Картометрический метод	0.1	-
234	454439.43	2234670.56	Картометрический метод	0.1	-
235	454439.65	2234670.64	Картометрический метод	0.1	-
236	454441.39	2234672.45	Картометрический метод	0.1	-
237	454449.72	2234680.50	Картометрический метод	0.1	-
238	454465.59	2234694.02	Картометрический метод	0.1	-

Сведения о местоположении границ объекта ⁵					
1. Система координат: МСК-63					
2. Сведения о характерных точках границ объекта					
Обозначение характерных точек границ	Координаты, м		Метод определения координат характерной точки ⁶	Средняя квадратическая погрешность положения характерной точки (Мт), м	Описание ⁷ обозначения точки (при наличии)
	Х	У			
1	2	3	4	5	6
239	454470.71	2234703.27	Картометрический метод	0.1	-
240	454471.04	2234709.06	Картометрический метод	0.1	-
241	454473.49	2234721.41	Картометрический метод	0.1	-
242	454476.66	2234729.26	Картометрический метод	0.1	-
243	454477.97	2234735.87	Картометрический метод	0.1	-
244	454479.98	2234738.22	Картометрический метод	0.1	-
245	454482.32	2234741.94	Картометрический метод	0.1	-
246	454485.55	2234744.49	Картометрический метод	0.1	-
247	454489.82	2234746.49	Картометрический метод	0.1	-
248	454492.37	2234748.42	Картометрический метод	0.1	-
249	454495.94	2234757.30	Картометрический метод	0.1	-
250	454496.91	2234760.54	Картометрический метод	0.1	-
251	454497.40	2234764.82	Картометрический метод	0.1	-
252	454497.12	2234766.75	Картометрический метод	0.1	-
253	454496.51	2234768.06	Картометрический метод	0.1	-
254	454495.80	2234767.75	Картометрический метод	0.1	-
255	454489.32	2234775.22	Картометрический метод	0.1	-
256	454479.58	2234780.09	Картометрический метод	0.1	-
257	454472.76	2234782.62	Картометрический метод	0.1	-
258	454458.92	2234780.43	Картометрический метод	0.1	-
259	454438.65	2234779.78	Картометрический метод	0.1	-
260	454420.87	2234787.88	Картометрический метод	0.1	-
261	454408.40	2234787.59	Картометрический метод	0.1	-
262	454342.47	2234782.54	Картометрический метод	0.1	-
263	454402.77	2234677.82	Картометрический метод	0.1	-
264	454434.72	2234622.32	Картометрический метод	0.1	-
265	454496.58	2234631.07	Картометрический метод	0.1	-
266	454499.70	2234631.51	Картометрический метод	0.1	-
267	454498.08	2234622.01	Картометрический метод	0.1	-
268	454496.44	2234615.15	Картометрический метод	0.1	-
269	454494.79	2234608.29	Картометрический метод	0.1	-
270	454520.65	2234595.67	Картометрический метод	0.1	-
153	454573.68	2234569.81	Картометрический метод	0.1	-
271	454725.45	2235004.92	Картометрический метод	0.1	-
272	454715.19	2235017.99	Картометрический метод	0.1	-
273	454718.75	2235022.68	Картометрический метод	0.1	-
274	454697.24	2235044.31	Картометрический метод	0.1	-
275	454719.59	2235055.84	Картометрический метод	0.1	-
276	454726.18	2235050.62	Картометрический метод	0.1	-
277	454724.04	2235047.58	Картометрический метод	0.1	-
278	454753.72	2235020.01	Картометрический метод	0.1	-
271	454725.45	2235004.92	Картометрический метод	0.1	-
279	454494.78	2234951.72	Картометрический метод	0.1	-
280	454484.47	2234985.33	Картометрический метод	0.1	-
281	454504.08	2234991.34	Картометрический метод	0.1	-
282	454514.39	2234957.73	Картометрический метод	0.1	-
279	454494.78	2234951.72	Картометрический метод	0.1	-
283	454465.40	2234694.84	Картометрический метод	0.1	-
284	454465.51	2234694.97	Картометрический метод	0.1	-
285	454465.48	2234694.91	Картометрический метод	0.1	-
283	454465.40	2234694.84	Картометрический метод	0.1	-

Раздел 3

Сведения о местоположении изменённых (уточнённых) границ объекта⁸

1. Система координат _____ –

2. Сведения о характерных точках границ объекта

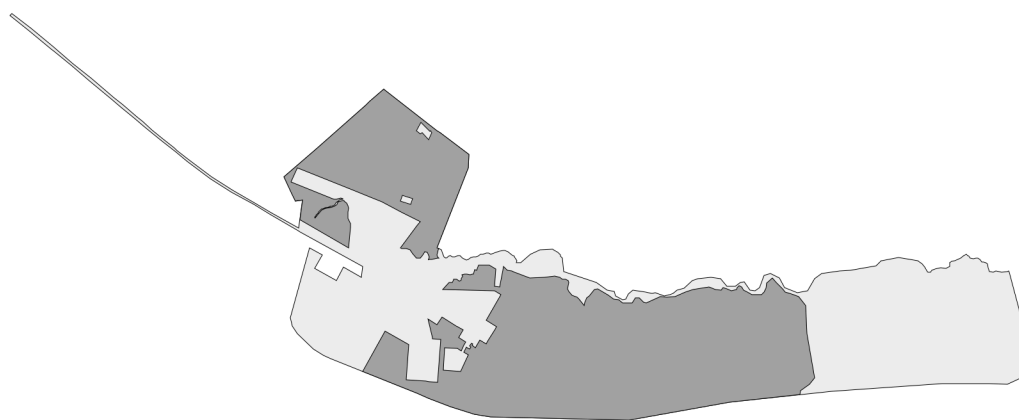
Обозначение характерных точек границ	Существующие координаты, м		Изменённые (уточнённые) координаты, м		Метод определения координат характерной точки	Средняя квадратиче- ская погреш- ность положе- ния характерн ой точки (Mt), м	Описание обозначения точки на местности (при наличии)
	X	Y	X	Y			
1	2	3	4	5	6	7	8
–							
					-	-	-

3. Сведения о характерных точках части (частей) границы объекта

Обозначение характерных точек границ	Существующие координаты, м		Изменённые (уточнённые) координаты, м		Метод определения координат характерной точки	Средняя квадратиче- ская погреш- ность положе- ния характерн ой точки (Mt), м	Описание обозначения точки на местности (при наличии)
	X	Y	X	Y			
1	2	3	4	5	6	7	8
Часть № -							
					-	-	-

Раздел 4

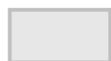
План границ объекта⁹



Масштаб: в 1 см - 247 м

Территориальная зона Сх1

Используемые условные знаки и обозначения:



Граница населенного пункта



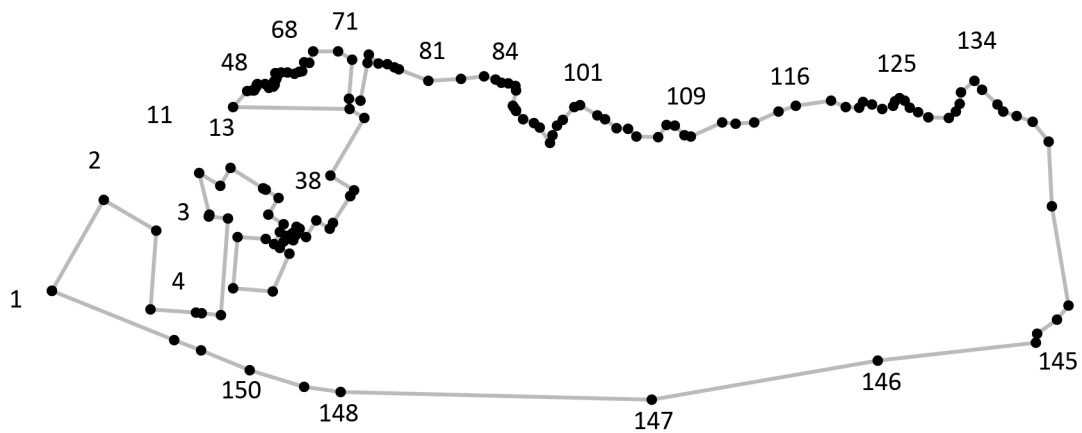
Граница территориальной зоны

Подпись _____ Дата « ___ » _____ 20__ г.

Место для оттиска печати лица, составившего описание местоположения границ объекта

Раздел 4

План границ объекта⁹



Масштаб: в 1 см - 110 м

Территориальная зона Сх1, часть 1

Используемые условные знаки и обозначения:



Граница территориальной зоны



Поворотная точка

13

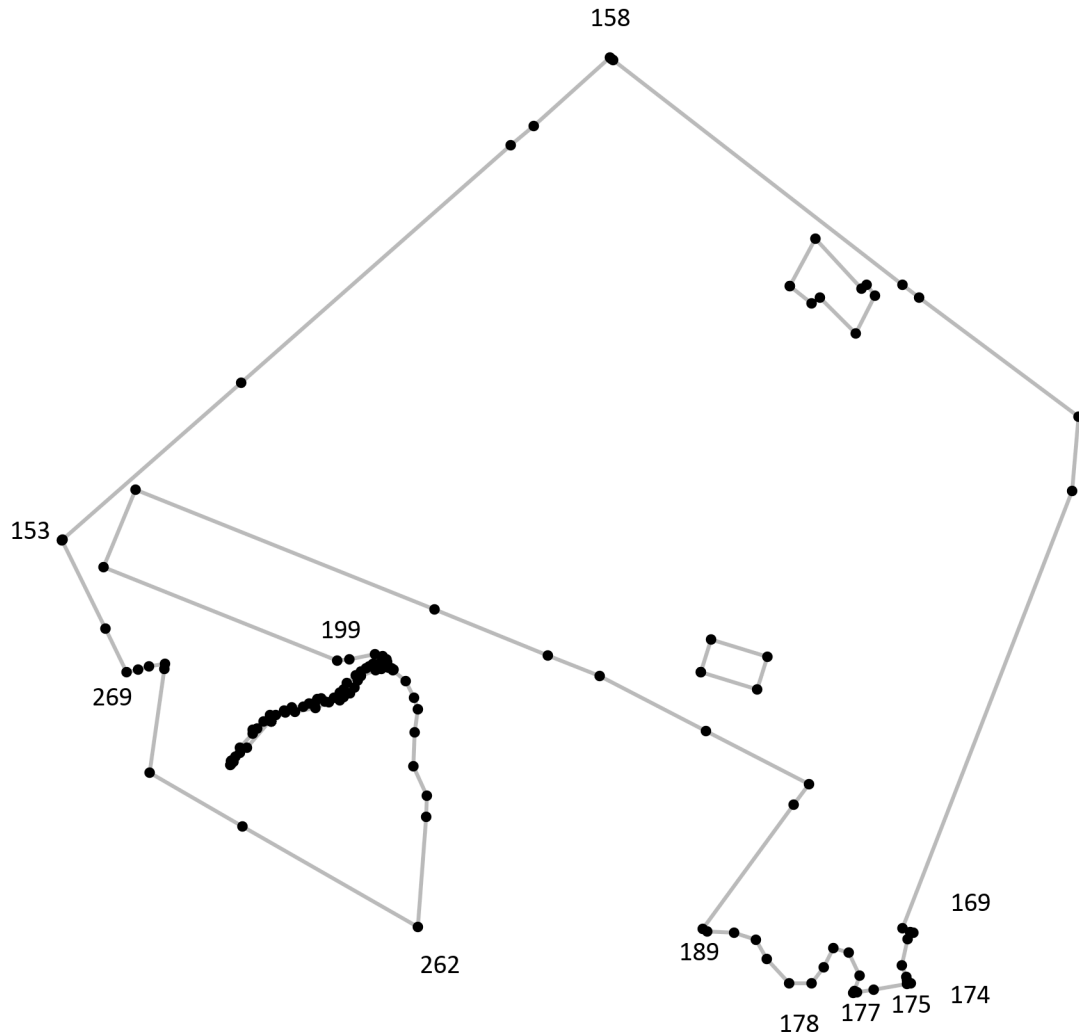
Подпись точки

Подпись _____ Дата «__» _____ 20__ г.

Место для оттиска печати лица, составившего описание местоположения границ объекта

Раздел 4

План границ объекта⁹



Масштаб: в 1 см - 45 м

Территориальная зона Сх1, часть 2

Используемые условные знаки и обозначения:



Граница территориальной зоны



Поворотная точка

13

Подпись точки

Подпись _____ Дата «__» _____ 20__ г.

Место для оттиска печати лица, составившего описание местоположения границ объекта

¹ Графическое описание местоположения границ населенных пунктов, территориальных зон, особо охраняемых природных территорий и зон с особыми условиями использования территории (далее - Описание местоположения границ) составляется по результатам работ по определению координат характерных точек границ населенных пунктов, территориальных зон, особо охраняемых природных территорий и зон с особыми условиями использования территории либо части (частей) таких границ.

Описание местоположения границ составляется с использованием сведений Единого государственного реестра недвижимости, Единой электронной картографической основы, картографического материала, материалов дистанционного зондирования (далее - картографическая основа), а также по данным измерений, полученных на местности.

² В строке «Местоположение объекта» раздела «Сведения об объекте» приводится описание расположения объекта с указанием наименования субъекта Российской Федерации, муниципального образования, населенного пункта.

³ В строке «Площадь объекта +/- величина погрешности определения площади (P +/- Дельта P)» раздела «Сведения об объекте» указываются площадь объекта и предельно допустимая погрешность определения такой площади, если определение площади объекта предусмотрено соответствующим договором подряда, заключаемым между заказчиком и исполнителем работ по определению местоположения объекта.

Площадь объекта указывается в квадратных метрах с округлением до 1 кв. метра.

⁴ В строке «Иные характеристики объекта» раздела «Сведения об объекте» указываются иные характеристики объекта (при необходимости).

⁵ В разделе «Сведения о местоположении границ объекта» указываются:
система координат, используемая для ведения Единого государственного реестра недвижимости, в том числе номера соответствующих зон картографической проекции;
сведения о характерных точках границ объекта;
сведения о характерных точках части (частей) границы объекта.

Для обозначения характерных точек границ объекта используются арабские цифры. Для всех характерных точек границ объекта работ либо частей таких границ применяется сквозная нумерация.

Список характерных точек границ объекта в реквизитах «Сведения о характерных точках границ объекта» и «Сведения о характерных точках части (частей) границы объекта» должен завершаться номером начальной точки в случае, если такие границы представлены в виде замкнутого контура.

Реквизит «Сведения о характерных точках части (частей) границы объекта» заполняется в случае подготовки описания местоположения части (частей) границы объекта и (или) местоположения границ частей объекта, если законодательством Российской Федерации допускается описание местоположения границы в виде отдельных ее участков или описание границ частей объекта, в том числе в отношении территорий (подзон). В этом случае реквизит «Сведения о характерных точках границ объекта» не заполняется.

В реквизите «Сведения о характерных точках части (частей) границы объекта» границы частей объектов представляются в виде замкнутого контура.

Значения координат характерных точек границ объекта приводятся в метрах с округлением до 0,01 метра в указанной системе координат.

⁶ В зависимости от примененных при выполнении работ методов определения координат характерных точек границ объекта в графе «Метод определения координат характерной точки» реквизита «Сведения о характерных точках границ объекта» указываются:

геодезический метод (метод триангуляции, полигонометрии, трилатерации, метод прямых, обратных или комбинированных засечек и иные геодезические методы);
метод спутниковых геодезических измерений (определений);
фотограмметрический метод;
картометрический метод.

⁷ Графа «Описание обозначения точки на местности (при наличии)» реквизита «Сведения о характерных точках границ объекта» заполняется в случае, если характерная точка обозначена на местности специальным информационным знаком. В остальных случаях в графе проставляется прочерк.

⁸ Требования к заполнению раздела «Сведения о местоположении измененных (уточненных) границ объекта» аналогичны требованиям к заполнению раздела «Сведения о местоположении границ объекта».

Раздел «Сведения о местоположении измененных (уточненных) границ объекта» заполняется в случае, если сведения о местоположении изменяемых (уточняемых) границ объекта были внесены в Единый государственный реестр недвижимости.

⁹ План границ объекта оформляется в масштабе, обеспечивающем читаемость местоположения границ объекта, с отображением характерных точек границ объекта, читаемых в таком масштабе.

План границ объекта оформляется в виде, совмещенном с картографической основой.

На плане границ объекта отображаются:

границы объекта (читаемые в выбранном масштабе характерные точки и части границ);
установленные границы административно-территориальных образований;
границы природных объектов и (или) объектов искусственного происхождения (если местоположение отдельных частей границ объекта определено через местоположение указанных объектов);
необходимые обозначения;
используемые условные знаки;
выбранный масштаб.